



PLANO DE CONTINGÊNCIA PARA A RETOMADA GRADUAL DAS ATIVIDADES PRESENCIAIS NA FE/ UnB DURANTE O PERÍODO DE PANDEMIA DE COVID-19



(Versão: Maio/2021)



1. Introdução:

O Curso de Pedagogia da Universidade de Brasília funciona em três prédios, cuja construção data do início dos anos 60. Ficando prontos em 1962 constituem-se nas construções com destinação pedagógica mais antigas da Universidade de Brasília. Os Prédios que compõem a Faculdade de Educação conhecidos como: FE 1; FE 3 e FE5 foram projetados, em 1961, por Alcides Áquila da Rocha Miranda, José Manoel Kluft Lopes da Silva e Luis Humberto Miranda Martins Pereira. As construções possuem, respectivamente, 2.666 m²; 2.567 m² e 2.979 m² de área construída, totalizando 8.212 m², distribuídas em ambientes pedagógicos, administrativos e de eventos, como o histórico Auditório Dois Candangos ou de prestação de serviços, como a sala de acolhimento e o fraldário, de representação estudantil, além de área de convivência e circulação. A antiguidade das referidas construções se reflete e se manifesta no intenso esforço de manutenção que estes espaços exigem, o que demonstram as frequentes ordens de serviços de natureza hidráulica e elétrica.

Para formular o Plano de Contingência solicitado pela Reitoria, através da Circular nº 0012/2021/REITORIA, processo SEI! nº 23106.050433/2021-66, a Direção da Faculdade de Educação constituiu uma Comissão formada por representantes de todos os segmentos da comunidade da FE, dos Departamentos: TEF, PAD, MTC, e dos Programas de Pós-Graduação, através do Ato da Direção da Faculdade de Educação nº 011/2021.

Em todas as reuniões realizadas pela Comissão de Recuperação de nossa Unidade, ficou clara a necessidade de vacinação de todos os segmentos que formam a comunidade FE. A vacinação foi colocada como condição de existência de qualquer iniciativa de retomada das atividades presenciais.



2. População de usuários dos Prédios FE1, FE3 e FE5 nos turnos diurno, vespertino e noturno:

2.1 Discentes de Graduação: Diurno: 617 / Noturno: 307. **Total: 924**

Obs.: Sem considerar os discentes de outras unidades que cursam as disciplinas de licenciatura: Didática Fundamental; Psicologia da Educação; OEB.

2.2 Discentes de Pós-graduação: PPGE: 278 e PPGE-MP:112. **Total: 390**

2.3 Docentes: 91

2.4 Servidores Técnico-Administrativos: 37

2.5 Terceirizados: 13

2.6 Total: 1455



3. Espaços:

3.1 Ambiente Administrativo: 14

3.3 Salas de Aula: 21

3.4 Salas de Professores: 64

3.5 Laboratórios (Informática etc.): 6

3.6 Auditórios; Salas de Reunião e Salas de Defesa: 5

3.7 Copa: 1

3.8 Banheiros: 16

3.9 Sala de Acolhimento: 1

3.10 Fraldário: 1

3.11 CAPe: 1

3.12 PET Educ.: 1



4. Métodos de Avaliação dos Espaços:

Seguindo a orientação do Plano Geral de Retomada das atividades na Universidade de Brasília 2020 e do Guia de Biossegurança, adotamos como critérios de avaliação e de classificação de espaços a sua divisão, de acordo com a: metragem, acessibilidade e ventilação. Assim, temos as classificações A, B e C, em ordem crescente de complexidade.

“Método de Avaliação dos Espaços Os ambientes classificados como A são considerados de baixa complexidade, e deverão ser os primeiros a serem utilizados na fase de reocupação do Campus. No entanto, devem ser seguidas as medidas especificadas abaixo.”

Classificação A:

Manter sempre portas e janelas abertas, distanciamento entre os ocupantes do espaço (1,5m no mínimo) no acesso, saída e circulação; modificação do layout das mesas e cadeiras para atender o distanciamento de 1,5m dos ocupantes; separação ou regulação dos fluxos de circulação; higienização constante das superfícies e dos equipamentos. Manter a limpeza e a desinfecção de equipamentos e maquinários coletivos, após a utilização pelo usuário.

Classificação B:

Além de todas as outras citadas para o Nível A, verificar a possibilidade de manutenção das janelas com a possibilidade de troca das esquadrias para permitir o seu funcionamento; verificar a possibilidade de inserir divisórias acrílicas em mesas de múltiplo uso/orientação.

Classificação C:

Os ambientes classificados como C devem seguir as medidas de alta complexidade especificadas abaixo. Os ambientes classificados como C devem ser evitados, e em alguns casos, interditados, no momento de reocupação do campus.

Além de todas as outras citadas para os níveis A e B, verificar a possibilidade de abertura de novas portas e/ou janelas, verificar, também, a possibilidade de instalação de ar-condicionados com filtros específicos (NBR/ASHRAE), verificar, ainda, a possibilidade de interdição do ambiente.



5. Quadro de Classificação dos Espaços da Faculdade de Educação:

TABELA: Classificação dos Espaços da Faculdade de Educação

ANDAR	Nome do Ambiente	Uso Principal	Ocupação Máxima com afastamento social (1,5m) Essa é a Quantidade máxima de pessoas que podem estar ao mesmo tempo no ambiente considerando o seu tamanho	ÁREA (m²)	CLASSIFICAÇÃO
PRÉDIO FE 1 (Metragem: 2666 m²)					
Térreo	Auditório Papyrus	Acadêmico	30	146,1	A
Térreo	Sala de Reunião/Defesa	Acadêmico	14	62	A
Térreo	Sala / Lab Inf.	Acadêmico	14	62,2	A
Térreo	Sala de aula	Acadêmico	10	42,2	A
Térreo	Sala de aula	Acadêmico	10	43,6	A
Térreo	Sala de aula	Acadêmico	10	43,6	A
Térreo	Sala de aula	Acadêmico	10	43,6	A
Térreo	Sala de aula	Acadêmico	10	44,8	A
Térreo	Sala de aula	Acadêmico	10	44,8	A
Térreo	Sala de aula	Acadêmico	10	44,8	A
Térreo	Sala de aula	Acadêmico	10	44,8	A
Térreo	Sala de aula	Acadêmico	10	43,4	A
Térreo	Sala de Professores	Acadêmico	4	15,1	A
Térreo	Sala de Professores	Acadêmico	4	15,1	A
Térreo	Sala de Professores	Acadêmico	5	21,9	A
Térreo	Sala de Professores	Acadêmico	5	21,9	A
Térreo	Sala de Professores	Acadêmico	4	15,1	A
Térreo	Sala de Professores	Acadêmico	5	21,9	A



Térreo	Sala de Professores	Acadêmico	5	17,9	A
Térreo	Sala de Professores	Acadêmico	5	20	A
Térreo	Sala de Professores	Acadêmico	5	21,9	A
Térreo	Sala de Professores	Acadêmico	4	15,8	A
Térreo	Sala de Professores	Acadêmico	5	21,9	A
Térreo	Sala de Defesa	Acadêmico	5	21,6	A
Térreo	Sec. PG/ Coordenação PG	Administrativo	14	62,2	A
Térreo	Banheiro F	-	5	17,9	A
Térreo	Banheiro M	-	5	17,9	A
Térreo	Banheiro F	-	5	17,9	A
Térreo	Banheiro M	-	5	17,9	A
TOTAL PARCIAL	29 Ambientes	-	234	1.029,8	-
PRÉDIO DA FE 3 (Térreo e Subsolo. Metragem: 2567 m²)					
Térreo	Sala Direção	Administrativo	5	21,3	A
Térreo	Sala Sec. Direção	Administrativo	10	38	A
Térreo	Sala do Administrativo	Administrativo	6	27,4	B
Térreo	Sala dos Coordenadores	Administrativo	6	28,5	A
Térreo	Sec. da Coordenação de Graduação	Administrativo	8	32,6	A
Térreo	Sala do Apoio Pedagógico	Acadêmico	6	24	A
Térreo	Copa	-	6	28,7	A
Térreo	Sala de Reunião	Acadêmico/Adm.	10	33,7	A



Térreo	Sala de Reunião	Acadêmico/Adm.	13	53,2	A
Térreo	Sec. Dept. TEF	Administrativo	4	13,9	A
Térreo	Sec. Dept. PAD	Administrativo	4	13,9	A
Térreo	Sec. Dept. MTC	Administrativo	4	13,9	A
Térreo	Secretaria Integrada	Administrativo	6	26,6	A
Térreo	SAA Posto avançado	Administrativo	4	13,4	A
Térreo	CEDUC	Acadêmico	10	31,8	A
Térreo	Laboratório de Libras LABLIBRAS	Acadêmico	6	21,8	A
Térreo	Núcleo de Tec. Educ. NTE	Acadêmico	6	21,8	A
Térreo	Sala de Professores	Acadêmico	4	12	A
Térreo	Sala de Professores	Acadêmico	4	12	A
Térreo	Sala de Professores	Acadêmico	4	12	A
Térreo	Sala de Professores	Acadêmico	4	12	B
Térreo	Sala de Professores	Acadêmico	4	12	B
Térreo	Sala de Professores	Acadêmico	4	12	B
Térreo	Sala de Professores	Acadêmico	4	12	B
Térreo	Sala de Professores	Acadêmico	4	12	B
Térreo	Sala de Professores	Acadêmico	4	12	B
Térreo	Sala de Professores	Acadêmico	4	12	A
Térreo	Sala de Professores	Acadêmico	4	12	A
Térreo	Sala de Professores	Acadêmico	4	12	A
Térreo	Sala de Professores	Acadêmico	4	12	A
Térreo	Sala de Professores	Acadêmico	4	12	A



Térreo	Sala de Professores	Acadêmico	4	12	A
Térreo	Sala de Professores	Acadêmico	4	12	A
Térreo	Sala de Professores	Acadêmico	4	12	A
Térreo	Sala de Professores	Acadêmico	4	12	A
Térreo	Sala de Professores	Acadêmico	4	12	A
Térreo	Sala de Professores	Acadêmico	4	12	A
Térreo	Sala de Professores	Acadêmico	4	12	A
Térreo	Sala de Professores	Acadêmico	4	12	A
Térreo	Banheiro M	-	1	2,4	A
Térreo	Banheiro F	-	1	2,4	A
Térreo	Banheiro M	-	1	3,0	A
Térreo	Banheiro F	-	1	3,0	A
Térreo	Banheiro M	-	4	11,3	A
Térreo	Banheiro F	-	4	11,3	A
Subsolo	Sala de Professores	Acadêmico	2	10,6	C
Subsolo	Sala de Professores	Acadêmico	2	10,6	C
Subsolo	Sala de Professores	Acadêmico	2	10,6	C
Subsolo	Sala de Professores	Acadêmico	3	13,4	C
Subsolo	Sala de Professores	Acadêmico	2	8,1	C
Subsolo	Sala de Professores	Acadêmico	2	8,4	C
Subsolo	Sala de Professores	Acadêmico	2	9,7	C
Subsolo	Sala de Professores	Acadêmico	2	9,1	C
Subsolo	Sala de Professores	Acadêmico	2	10	B
Subsolo	Sala de Professores	Acadêmico	2	10	B
Subsolo	Sala de Professores	Acadêmico	2	10	B



Subsolo	Sala de Professores	Acadêmico	2	10	B
Subsolo	Sala de Professores	Acadêmico	2	10	B
Subsolo	Sala de Professores	Acadêmico	2	10	B
Subsolo	Sala de Professores	Acadêmico	2	10	B
Subsolo	Sala de Professores	Acadêmico	2	10	B
Subsolo	Sala de Professores	Acadêmico	2	10	B
Subsolo	Sala de Professores	Acadêmico	2	10	B
Subsolo	Sala de Professores	Acadêmico	2	10	B
Subsolo	Sala de Professores	Acadêmico	2	10	B
Subsolo	Sala de Professores	Acadêmico	2	10	B
Subsolo	Sala de Professores	Acadêmico	2	10	B
Subsolo	Sala de Professores	Acadêmico	2	10	B
Subsolo	Sala de Professores	Acadêmico	2	10	B
Subsolo	Sala de Professores	Acadêmico	2	10	B
Subsolo	Sala de Professores	Acadêmico	2	10	B
Subsolo	Sala de Professores	Acadêmico	2	10	B
Subsolo	Sala de Professores	Acadêmico	2	11,2	B
Subsolo	Sala de Professores	Acadêmico	2	11,6	B
Subsolo	Sala de Professores	Acadêmico	2	11,6	B
Subsolo	Sala de Professores	Acadêmico	2	11,6	B
Subsolo	Banheiro M	-	1	4	B
Subsolo	Banheiro F	-	1	4	B
Subsolo	Banheiro M	-	2	11	B
Subsolo	Banheiro F	-	2	11	B
Subsolo	Sala Depósito	Administrativo	5	26,3	B
Subsolo	Sala Depósito	Administrativo	4	14,6	B



Subsolo	Laboratório Ábaco	Acadêmico	10	36,9	B
Subsolo	Laboratório Sala de Vídeo	Acadêmico	12	44,5	B
Subsolo	Laboratório Audio Visual	Acadêmico	10	38	B
Subsolo	Sala de Reunião WEB Conf.	Acadêmico	5	24,7	B
Subsolo	Laboratório Multiuso	Acadêmico	5	28,4	B
Subsolo	Sala de Reunião	Acadêmico	12	43,4	B
Subsolo	Sala de Aula Ludoteca	Acadêmico	12	50,5	B
Subsolo	Sala de Aula Ludoteca	Acadêmico	12	50,6	B
TOTAL PARCIAL	93 ambientes	-	382	1.447	-
PRÉDIO DA FE 5 (Metragem:2979 m ²)					
Térreo	Auditório 2 Candangos	Acadêmico	65	276	C
Térreo	Sala de Aula/Lab.	Acadêmico	15	69,7	A
Térreo	Sala de Aula/Lab.	Acadêmico	15	69,7	A
Térreo	Sala de Aula/Lab.	Acadêmico	15	69,7	A
Térreo	Sala de Aula	Acadêmico	20	85,4	A



	/Lab.				
Térreo	Sala de Aula	Acadêmico	15	69,7	A
Térreo	Sala de Aula	Acadêmico	15	69,7	A
Térreo	Sala de Aula	Acadêmico	15	69,7	A
Térreo	Sala de Aula	Acadêmico	15	69,7	A
Térreo	Sala de Aula	Acadêmico	20	85,4	A
Térreo	Sala de Aula/ Lab	Acadêmico	20	85,4	A
Térreo	Centro Acadêmico CA	Acadêmico	10	34,2	A
Térreo	Lab. Atend. Deficientes Visuais LDV	Acadêmico	10	34,2	A
Térreo	PET EDUC	Acadêmico	4	12	A
Térreo	Sala de Reunião	Acadêmico	15	69	A
Térreo	Fraldário	-	2	6,48	A
Térreo	Sala de Acolhimento	-	14	63,2	A
Térreo	Banheiro M	-	5	21,9	A
Térreo	Banheiro F	-	5	21,9	A
TOTAL PARCIAL	18 ambientes	-	291	1.2071	-
TOTAL GERAL	141 Ambientes	-	907	3.747	-



5.1 OBSERVAÇÕES:

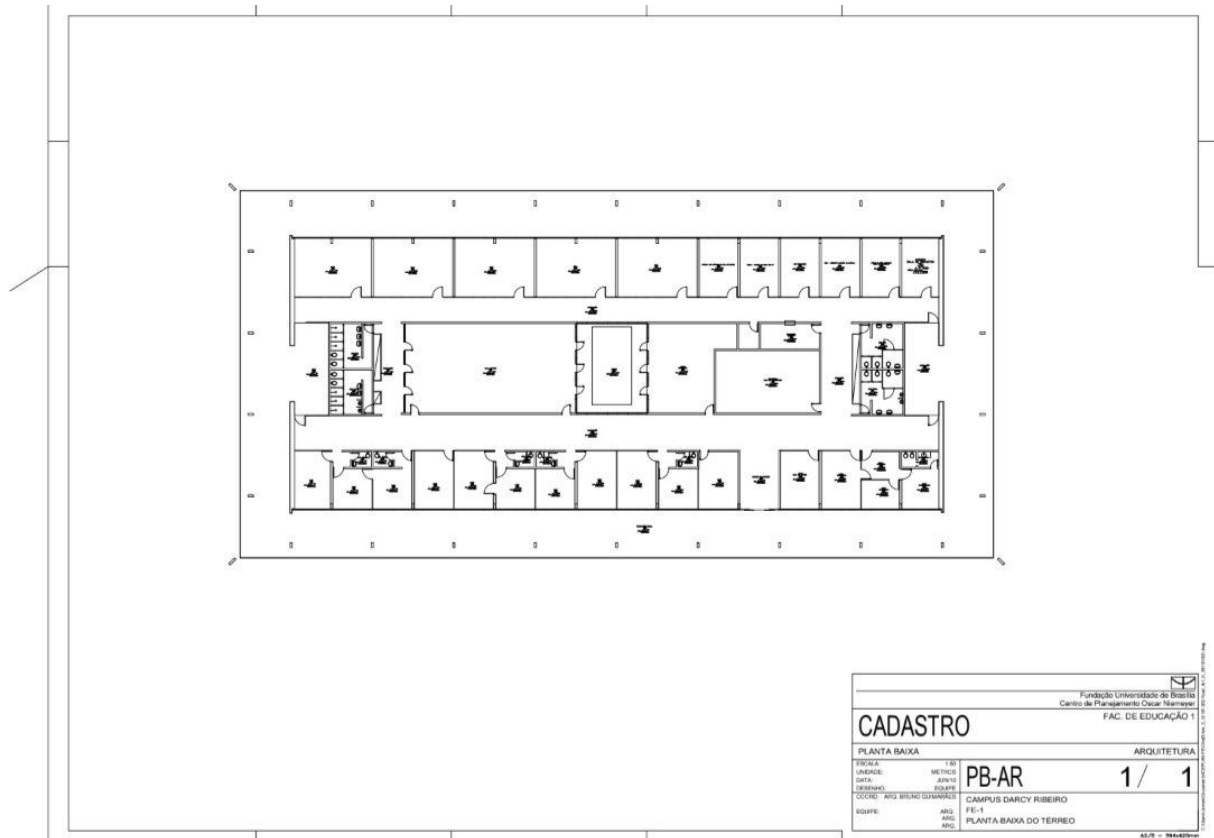
A área Construída Total dos três prédios da Faculdade de Educação é de 8212 m². Subtraindo-se dessa área os ambientes com destinação específica, obteremos as áreas parciais e totais referentes à circulação e à socialização da Unidade (jardins internos; praça; área de alimentação e convivência).

FONTE: Plantas da Infra e dados da Direção da FE.



6. Plantas, Fotos, Sinalização e Equipamentos

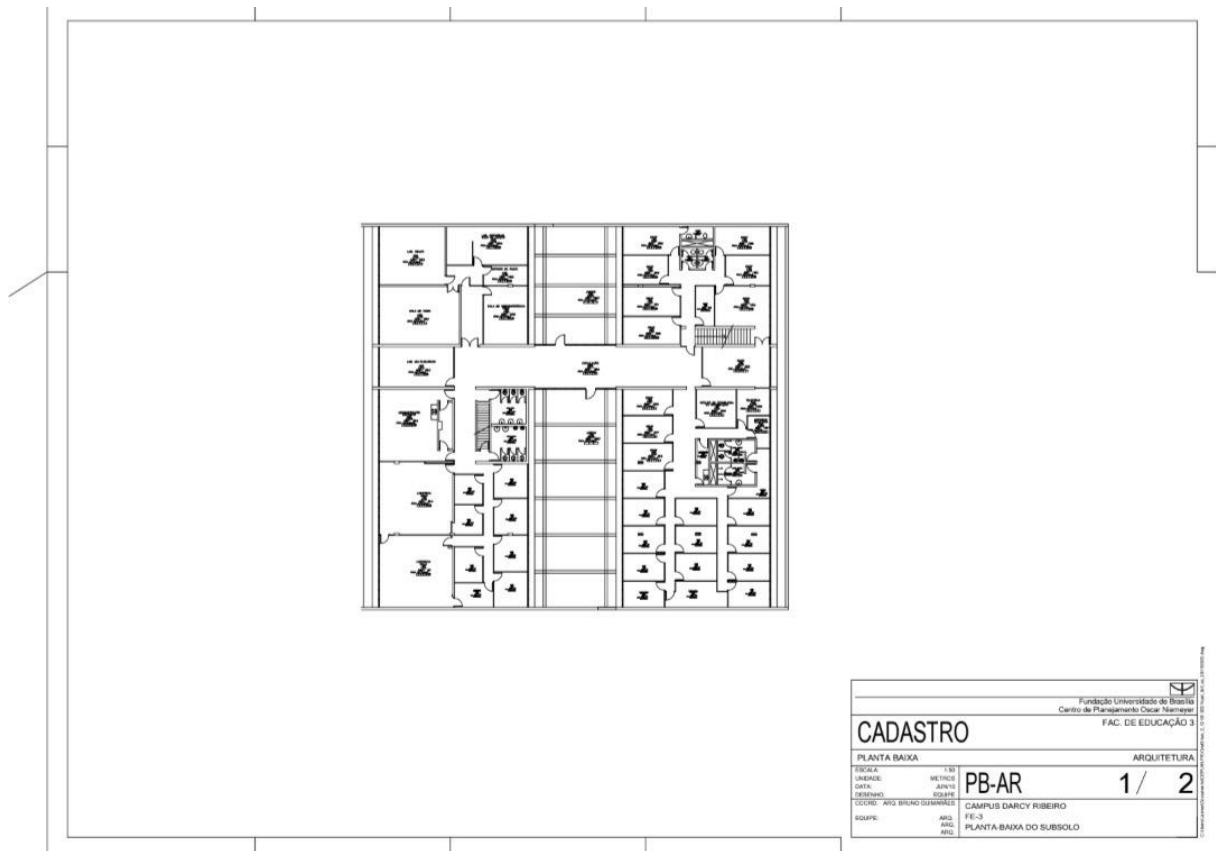
6.1 Planta do prédio FE1



Fonte: Infra/UnB



6.2 Planta do prédio FE3 térreo

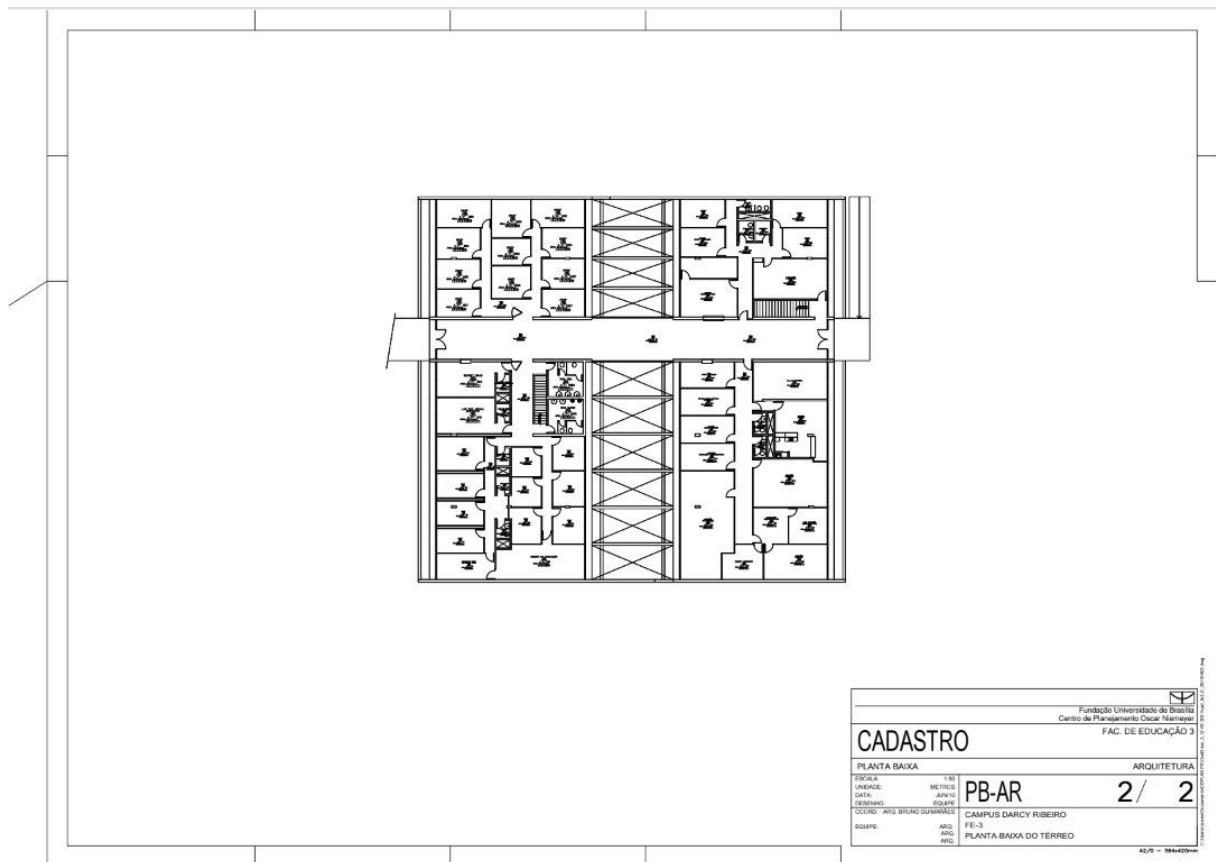


Fundação Universidade de Brasília Centro de Planejamento Oscar Niemeyer FAC. DE EDUCAÇÃO 3			
CADASTRO		ARQUITETURA	
PLANTA BAIXA	1/2		
TÍTULO	METROS		
UNIDADE	QUADRA		
DATA	EDU-3		
DESENHO	FE-3		
COORD. ARTS BRUNO GUARALTES	CAMPUS DARCY RIBEIRO		
ADAPTE	FE-3		
	PLANTA BAIXA DO SUBSOLO		

Fonte: Infra/UnB



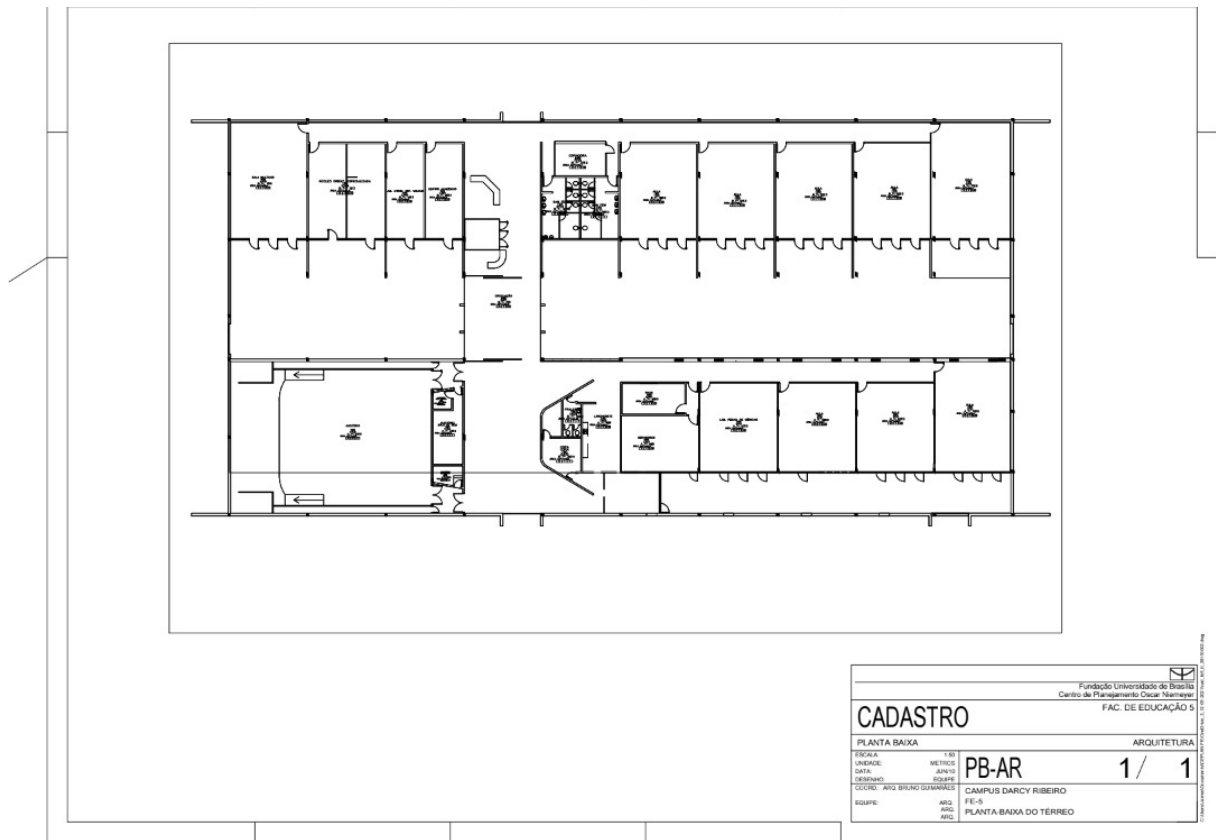
6.3 Planta do prédio FE3 subsolo



Fonte: Infra/UnB



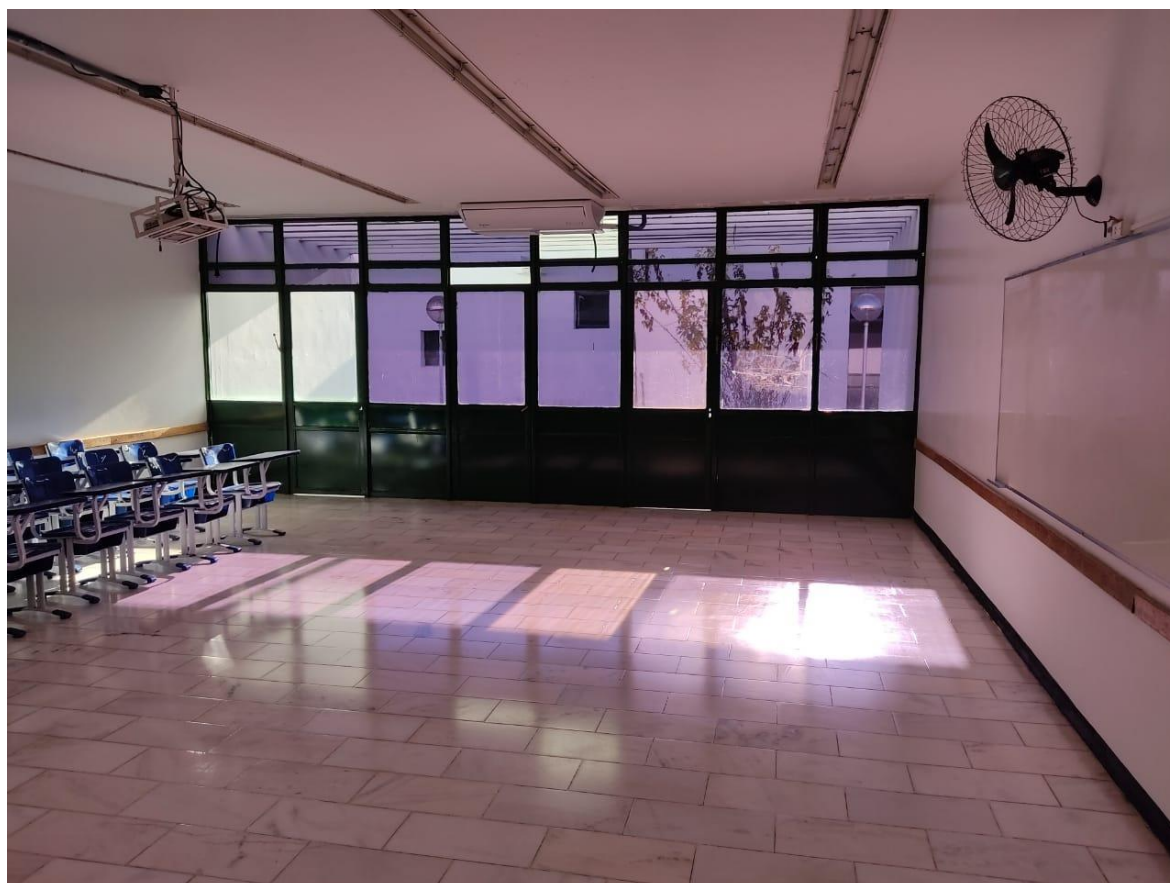
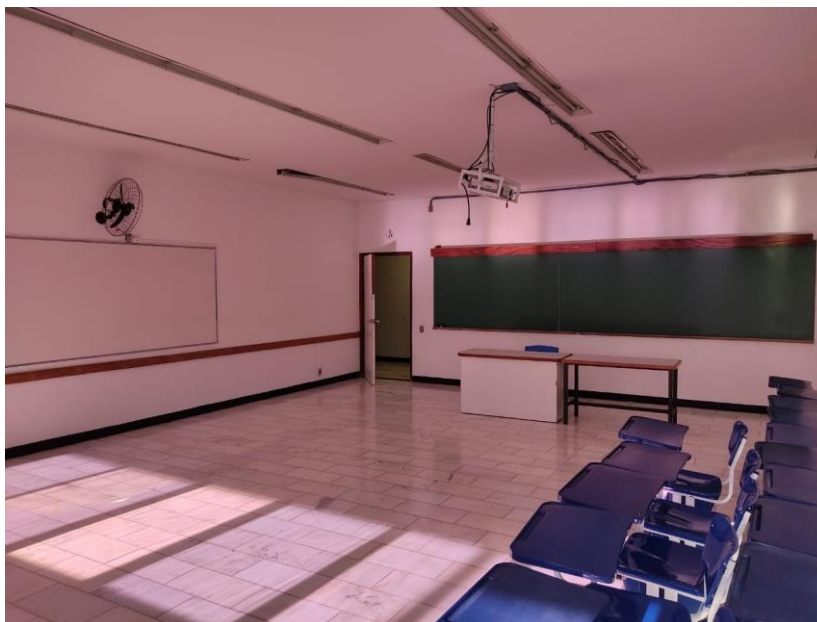
6.4 Planta do prédio FE5



Fonte: Infra/UnB

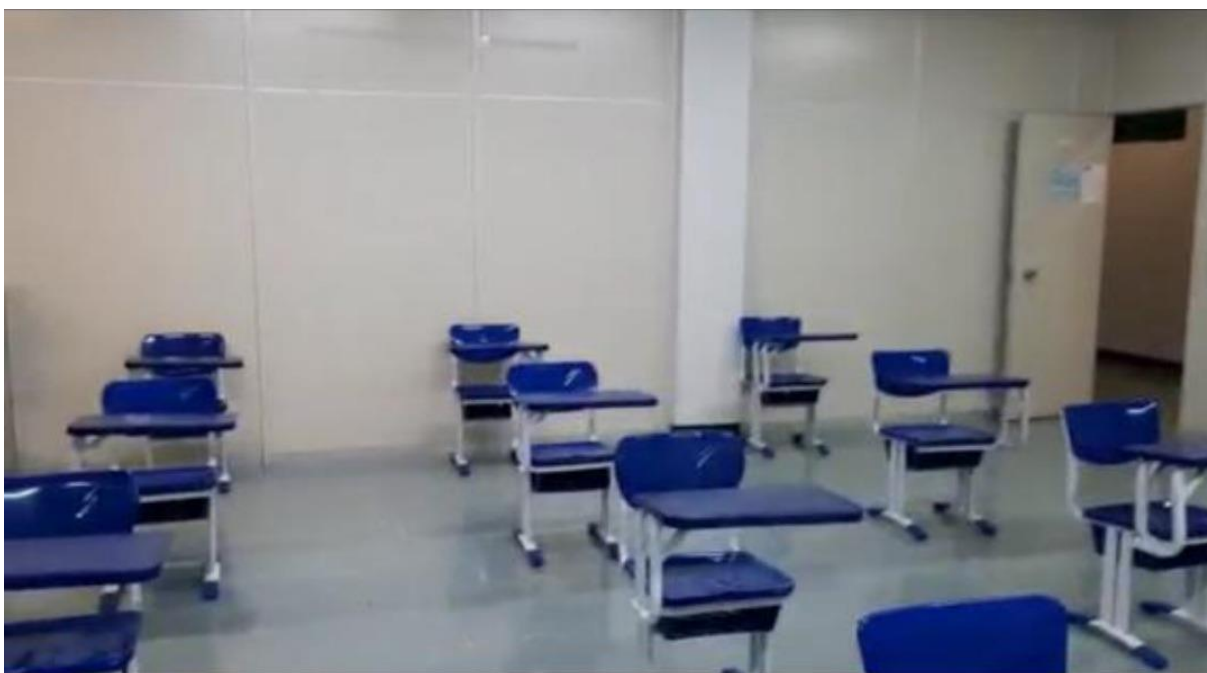


6.5 Salas de aula do FE5





6.6 Salas de aula do FE5 seguindo as orientações de distanciamento com 12 carteiras



Obs. As carteiras excedentes serão retiradas das salas.



6.7 Banheiro masculino FE5







6.8 CAPe



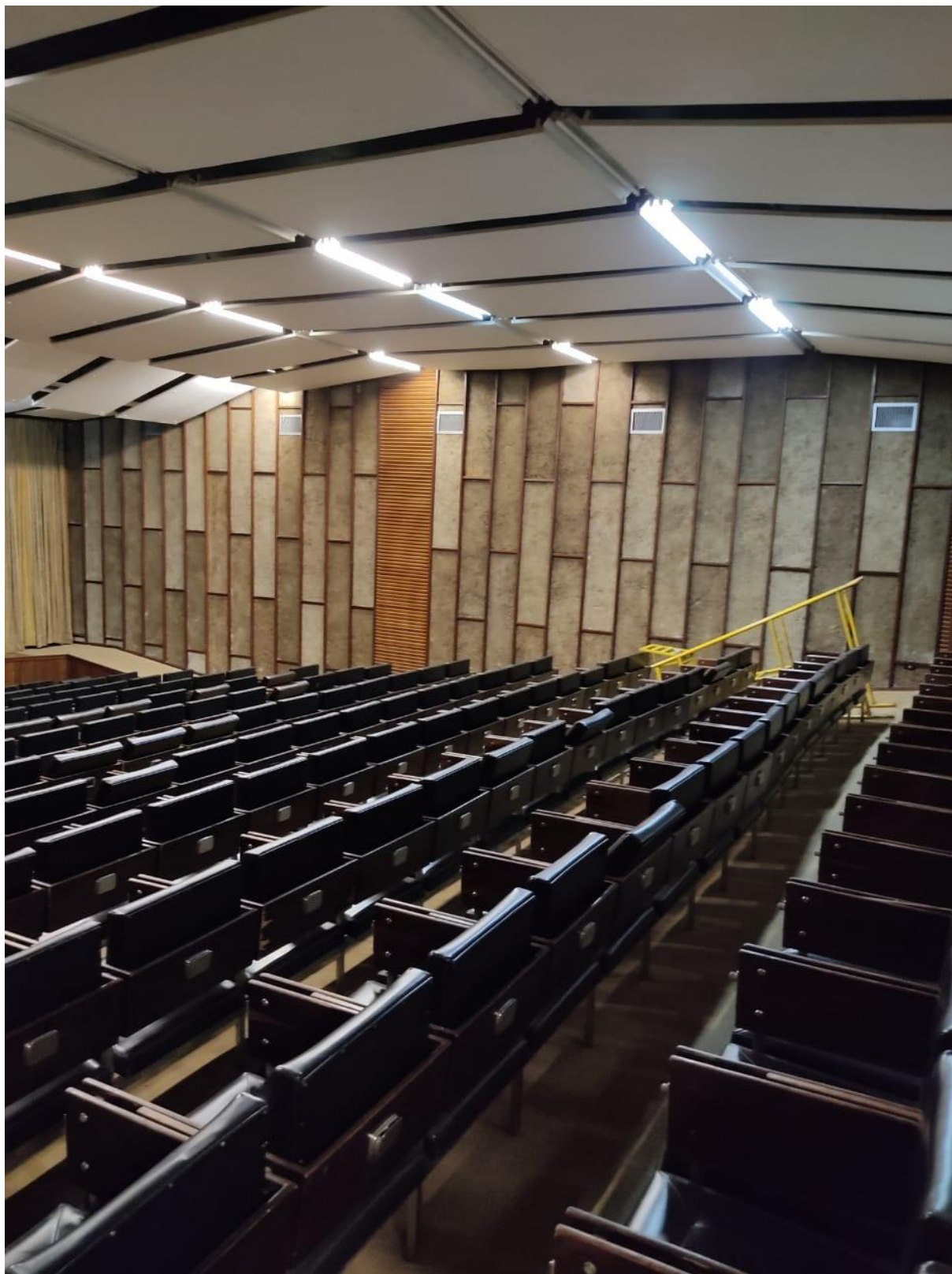


6.9 Laboratório LDV





6.10 Auditório Dois Candangos

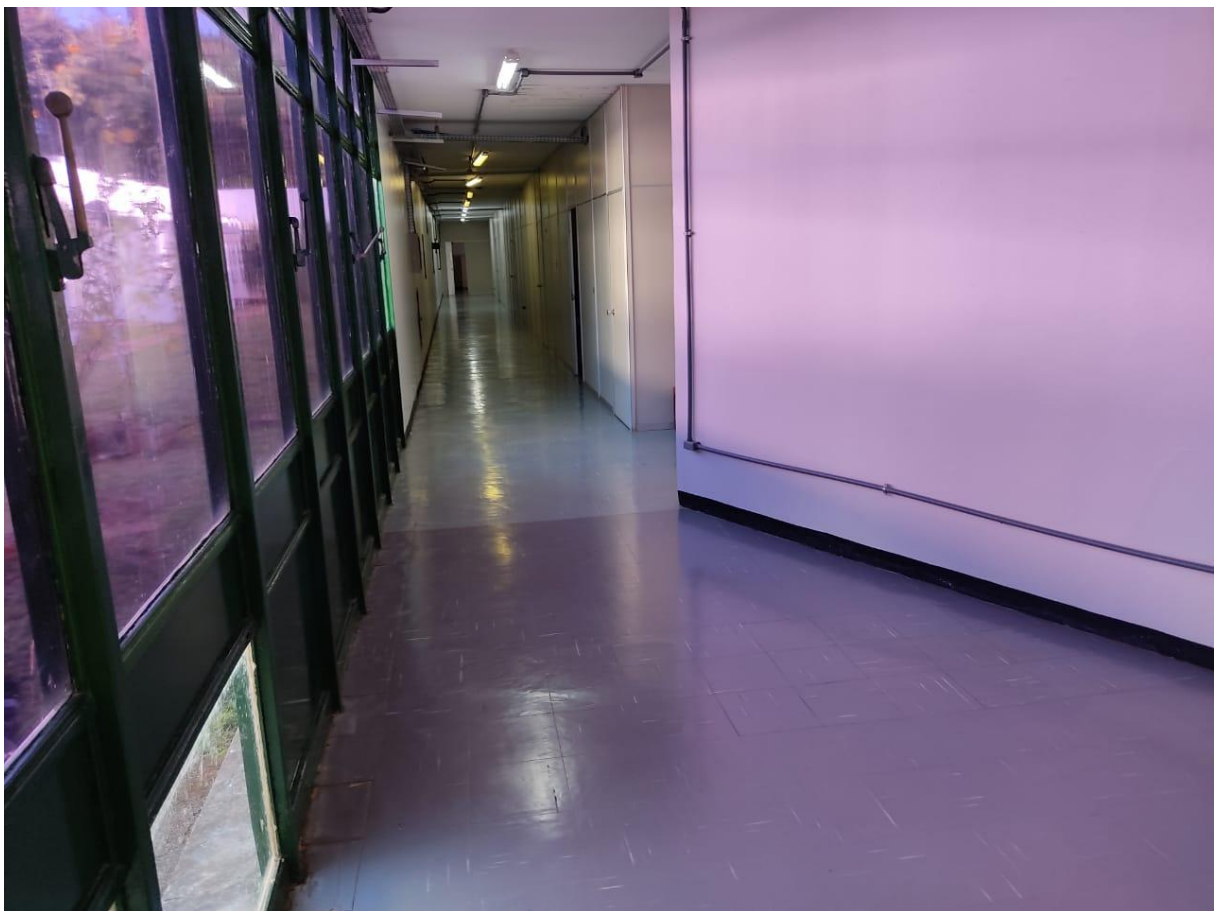






6.11 Área de circulação FE 5







6.12 Banheiro feminino do FE1



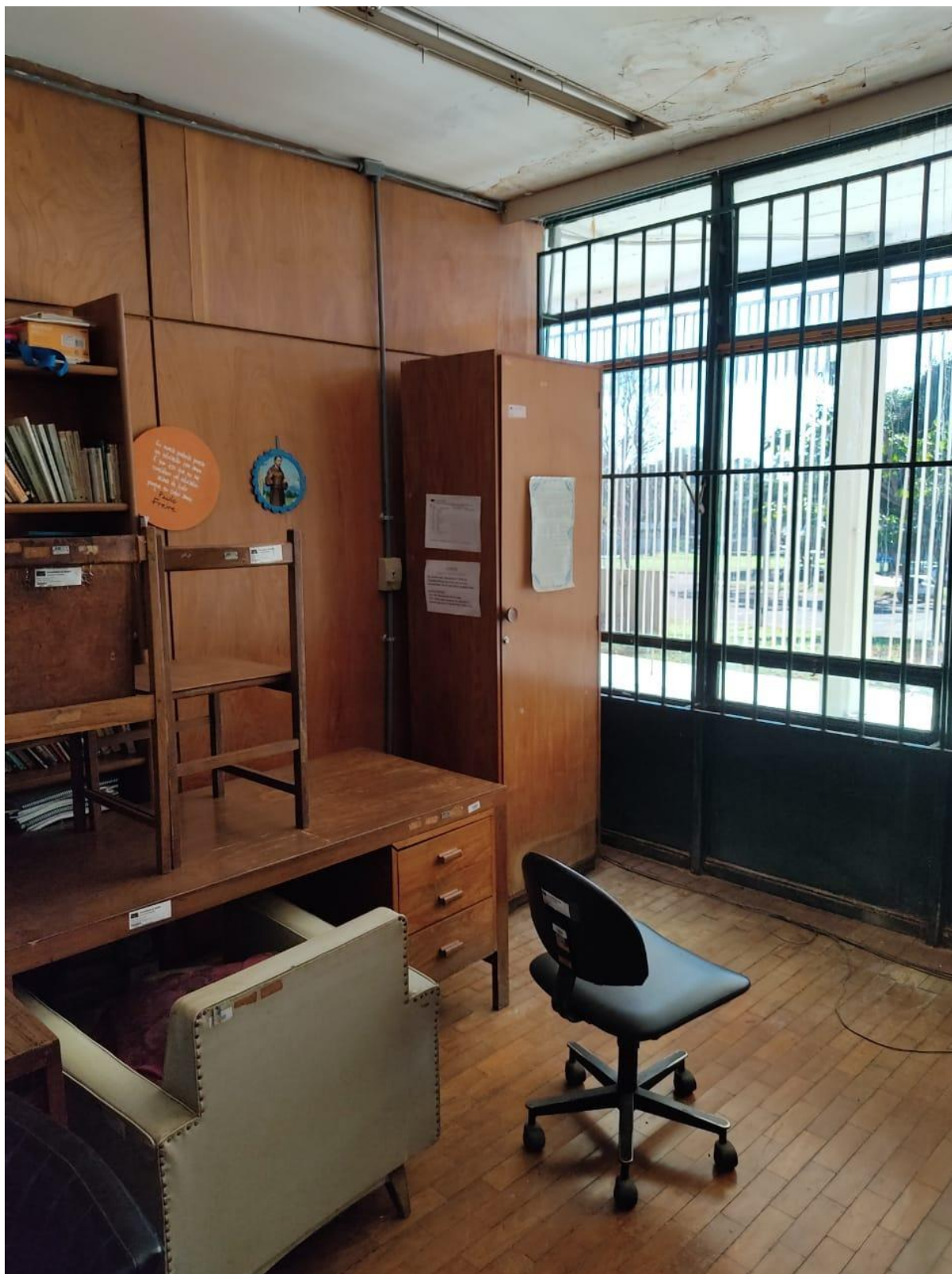




6.13 Sala de Professor -FE1











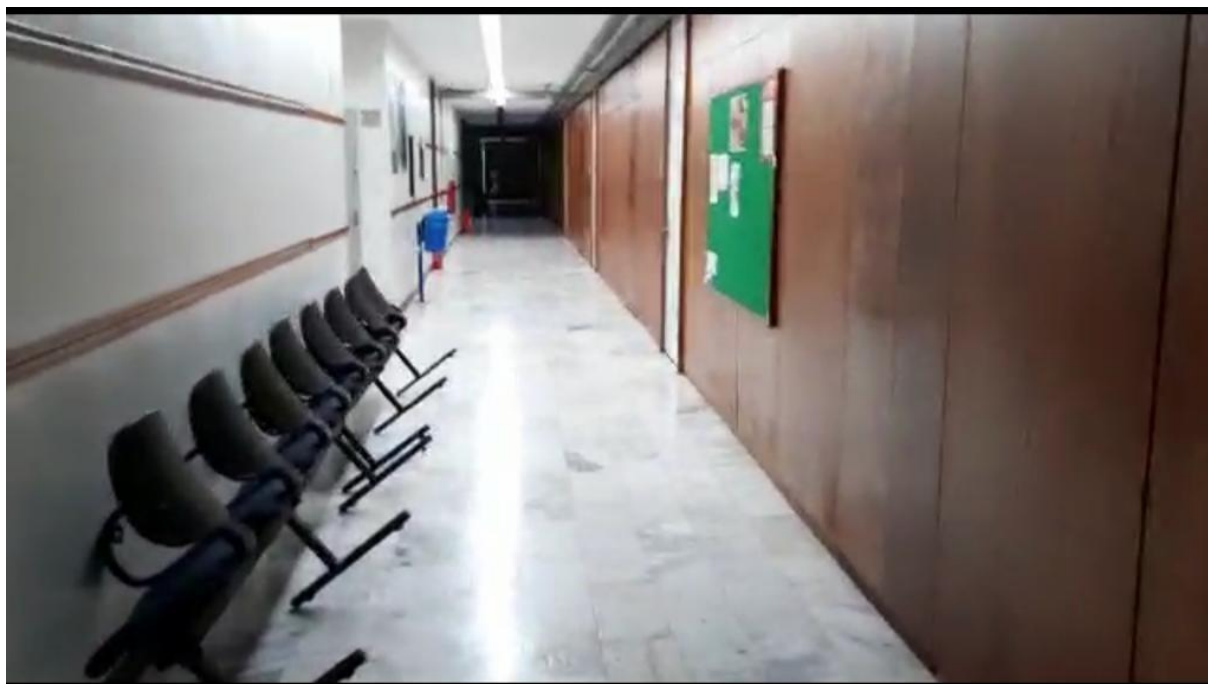
6.14 Entrada do FE1







6.15 Corredor FE1





6.16 Banheiros FE1













6.17 Área de circulação FE3 – Subsolo





6.18 Sala de Professor no FE3 – Subsolo



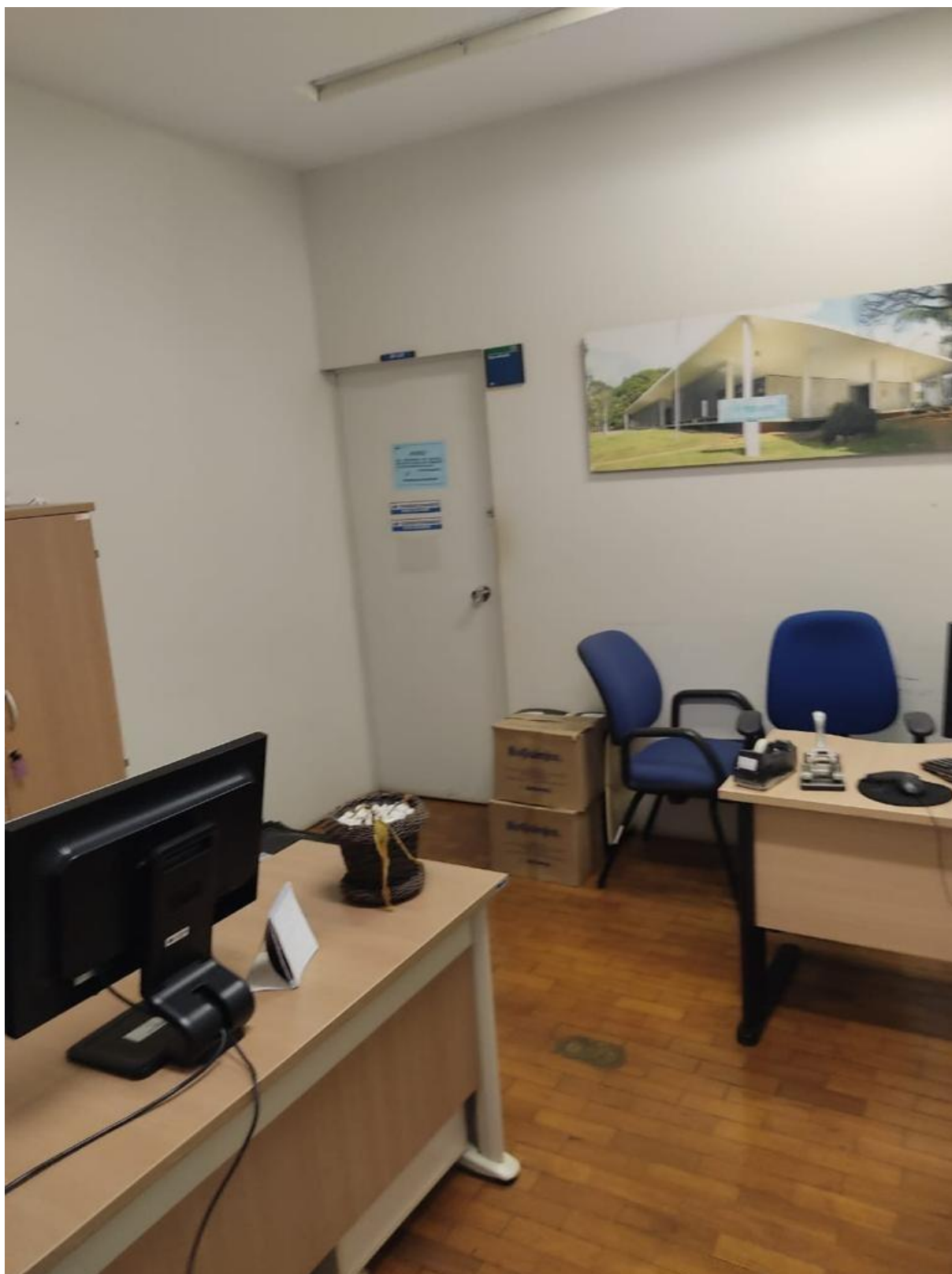


6.19 Sala de Chefia de Departamentos no FE3 – Térreo



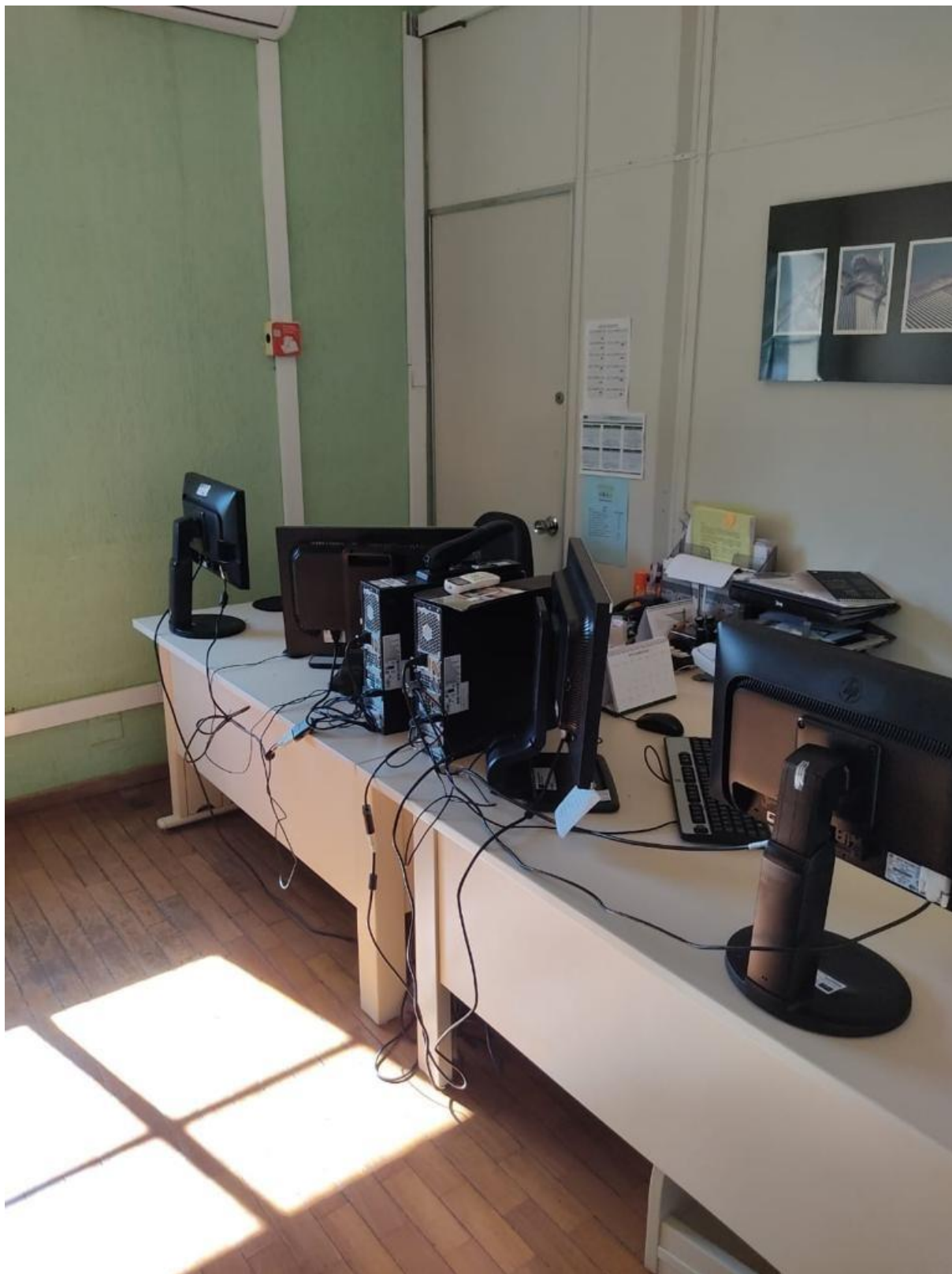


6.20 Recepção da Direção da FE – FE3 térreo





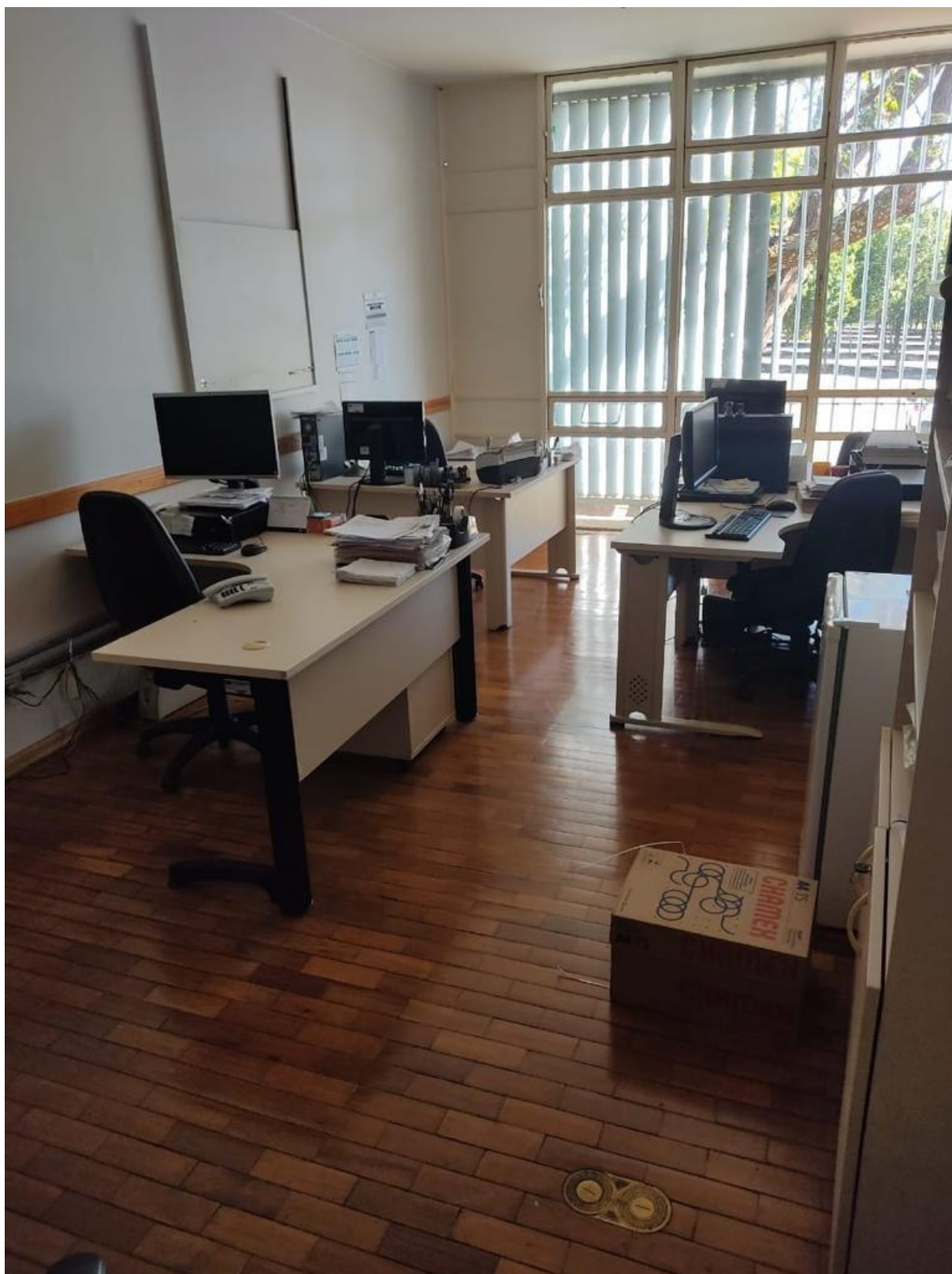
6.21 Assessoria da Direção da FE – FE3 térreo







6.22 Secretaria Interdepartamental – FE3 térreo





6.23 Áreas externas da FE



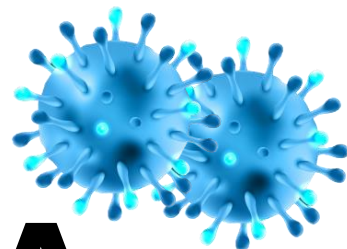
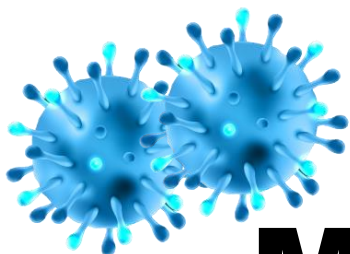




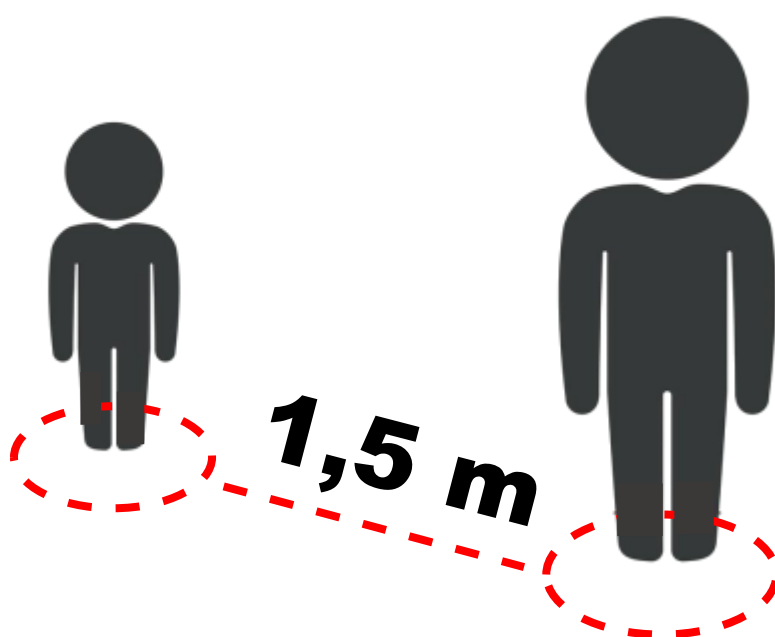




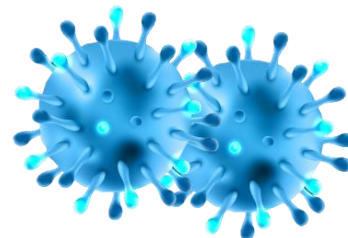
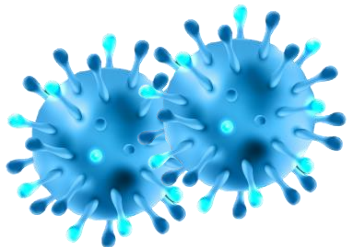
SUGESTÃO DE SINALIZAÇÃO DE SEGURANÇA



MANTENHA A DISTÂNCIA MÍNIMA DE 1,5 METRO ENTRE AS PESSOAS



**A melhor proteção é a prevenção.
Coordenadoria de Engenharia de Segurança do Trabalho**



O USO DE MÁSCARA É OBRIGATÓRIO



**A REGRA VALE PARA TODOS.
PROTEJA A SAÚDE E SALVE VIDAS.**



A melhor proteção é a prevenção.

Coordenadoria de Engenharia de Segurança do Trabalho

HIGIENE



**Evite
cumprimentos**



Lave as mãos



**Utilize álcool
em gel**

HIGIENE

UTILIZE ÁLCOOL EM GEL

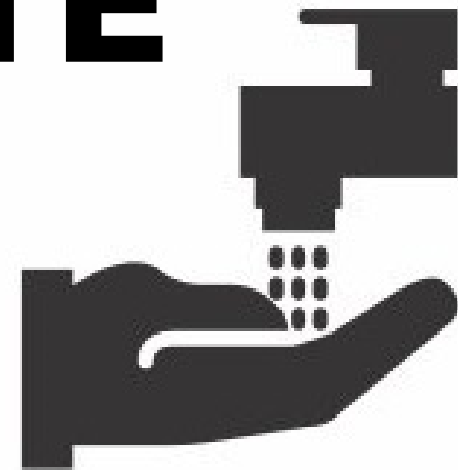


A melhor proteção é a prevenção.

Coordenadoria de Engenharia de Segurança do Trabalho

HIGIENE

**LAVE
CORRETAMENTE
AS MÃOS**



UnB

A melhor proteção é a prevenção.

Coordenadoria de Engenharia de Segurança do Trabalho

AVISO

**NÃO COMPARTILHE
OBJETOS PESSOAIS**



A melhor proteção é a prevenção.

Coordenadoria de Engenharia de Segurança do Trabalho

AVISO

**NÃO COMPARTILHE
OBJETOS PESSOAIS**



UnB

A melhor proteção é a prevenção.

Coordenadoria de Engenharia de Segurança do Trabalho





COVID-19

Recomendamos o uso de:



**Máscara de
proteção
respiratória**



**Proteção
facial**



A melhor proteção é a prevenção.

Coordenadoria de Engenharia de Segurança do Trabalho

LIXO ORGÂNICO

Exemplos:

- **Restos de alimentos**
- **Cascas de frutas**
- **Cascas de legumes**



LIXO

NÃO RECICLÁVEL

Exemplos:

- **Isopor usado**
- **Papel toalha usado**
- **Guardanapo usado**
- **Colher e copo descartáveis**





7. Etapas do modelo de Retomada das Atividades Presenciais

Segundo Plano Geral de Retomada das atividades na Universidade de Brasília. 2020 e o Guia de Biosegurança a retomada das atividades presenciais seria realizada em 5 etapas que ocorreriam de forma gradual, flexível e reversível.

“Etapas do Modelo de Retomada O Modelo de Retomada das Atividades Acadêmicas na Universidade de Brasília dialoga com as cinco Etapas do Plano de Retomada (...), aprovado em 23 de julho de 2020 pelo Conselho de Ensino, Pesquisa e Extensão, focar exclusivamente nas Etapas 0 e 1.

- **Etapa 0:** continuidade das atividades administrativas essenciais que só podem ser realizadas presencialmente e realização das demais atividades administrativas de forma remota. Planejamento e Retomada das atividades acadêmicas de forma não presencial;
- **Etapa 1:** início da retomada gradual presencial das demais atividades administrativas essenciais que devem ser realizadas presencialmente e manutenção das demais atividades administrativas de forma remota. Planejamento e preparação para o início da Etapa 2;
- **Etapa 2:** continuidade das atividades administrativas essenciais de forma presencial, retomada gradual presencial das atividades administrativas necessárias ao funcionamento das atividades acadêmicas presenciais. Planejamento e Preparação para o início da Etapa 3;
- **Etapa 3:** retomada gradual de forma presencial das demais atividades administrativas ainda executadas de forma remota. Planejamento e Preparação para o início da Etapa 4;
- **Etapa 4:** retomada completa de todas as atividades administrativas e acadêmicas de forma presencial. De maneira complementar, o modelo de retomada propõe um caminho de mão dupla, isto é, pode-se progredir em direção a um maior grau de presencialidade no campus, como se pode também regredir, em função do monitoramento do cenário de risco e das informações de biossegurança, definidas pelo Coes/covid-19. Por conseguinte, a duração, a progressão ou a regressão das Etapas baseia-se na evolução do cenário da pandemia da covid-19, como foi descrito acima no capítulo 2.”



8. Apoio (ou suporte) as atividades acadêmicas e administrativas

> Empréstimos de notebook

> Empréstimo de cadeira

9. Adequações e Aquisições:

Foi constatada a necessidade de aquisição e de instalação de equipamentos específicos para a prevenção do contágio como: 7 tapetes sanitizantes nas entradas e saídas dos 3 prédios da Faculdade de Educação; totens com dispenser de álcool em gel; cartazes de sinalização; dispensers de álcool em gel nos corredores e banheiros dos 3 prédios da FE; painéis de acrílico; ventiladores, exaustores e termômetros. Essas aquisições e instalações exigem uma explicitação de estimativa de Gastos Suplementares que incidirão na Matriz Orçamentária da Unidade.

Para adequarmos a ocupação de espaços será necessária a redução de mobiliário em ambientes administrativos e acadêmicos da FE, isso exige uma nova orientação sobre a gestão da carga patrimonial dos agentes patrimoniais.

Reiteramos que, em todas as reuniões realizadas pela comissão de nossa unidade, ficou clara a necessidade de vacinação de todos os segmentos que formam a comunidade FE. Para isso, a vacinação foi colocada como condição de existência de qualquer iniciativa de retomada das atividades presenciais.



10.Referências:

Guia de Recomendações de Biossegurança, prevenção e controle da COVID 19 na UnB.
Versão 1 (07/12/2020) In:
https://www.unb.br/images/Noticias/2020/Documentos/GuiaBiossegurancaUnB_2020.pdf

Guia metodológico para avaliação de ambientes de ensino Pós Covid: Estudo de caso da FAU/UnB In:
file:///C:/Users/Maria%20Cl%C3%A1udia/Downloads/FAU_CCAR_INFRA_Guia-RG.pdf

Plano Geral de Retomada das atividades na Universidade de Brasília. 2020 In:
https://www.unb.br/images/Noticias/2020/Documentos/UnB_PlanodeRetomada_11-2020.pdf